

Guia rápido para diagnosticar uma doença

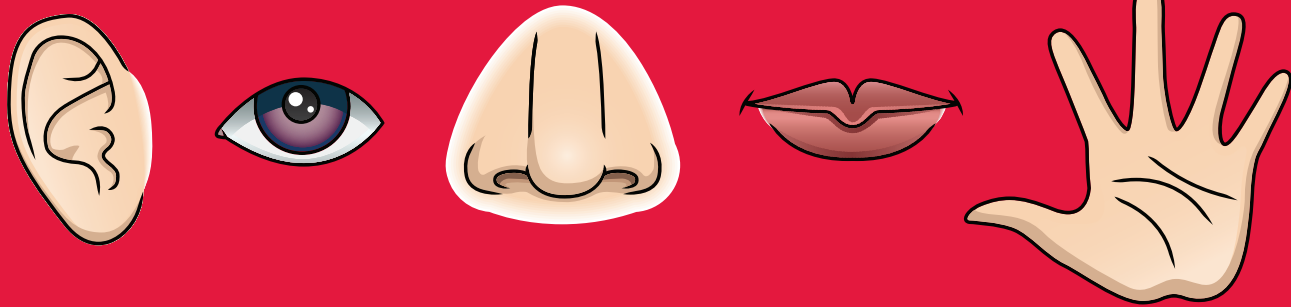
1. Anamnese/informações

Ao enfrentar um problema de saúde, o primeiro passo é coletar o máximo de informações possível. Isso pode ocorrer por meio de um modelo de perguntas e respostas para funcionários ou por aquisição de dados. Compare o desempenho deste ciclo com o de ciclos anteriores.



2. Inspeção

Tome as medidas de biossegurança necessárias, visite a granja/galpão e colete aves doentes e saudáveis para analisar as anormalidades no comportamento e na condição física. Aves ficam agitadas rapidamente. Use os sentidos: audição, visão, olfato e tato.



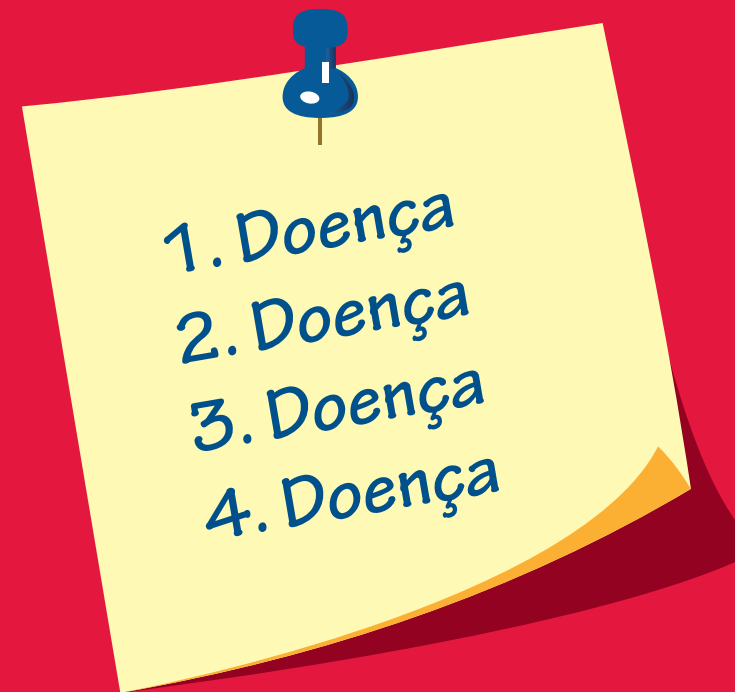
3. Post mortem

Selecione, no mínimo, 5 aves afetadas e 5 mortas para o post mortem. Aplique o método correto de eutanásia.



4. Diagnóstico diferencial

Faça uma lista com as possíveis causas dos resultados.



5. Testes de laboratório

Colete amostras laboratoriais baseadas na lista de diagnóstico diferencial para excluir ou confirmar um resultado.



6. Plano de tratamento preliminar

Crie um plano de tratamento preliminar com a equipe de gestão para limitar a dispersão da doença entre outros galpões ou granjas. Aplique ações de gestão responsivas e inicie possíveis tratamentos etc. Promova a conscientização sobre a biossegurança em todos os departamentos.



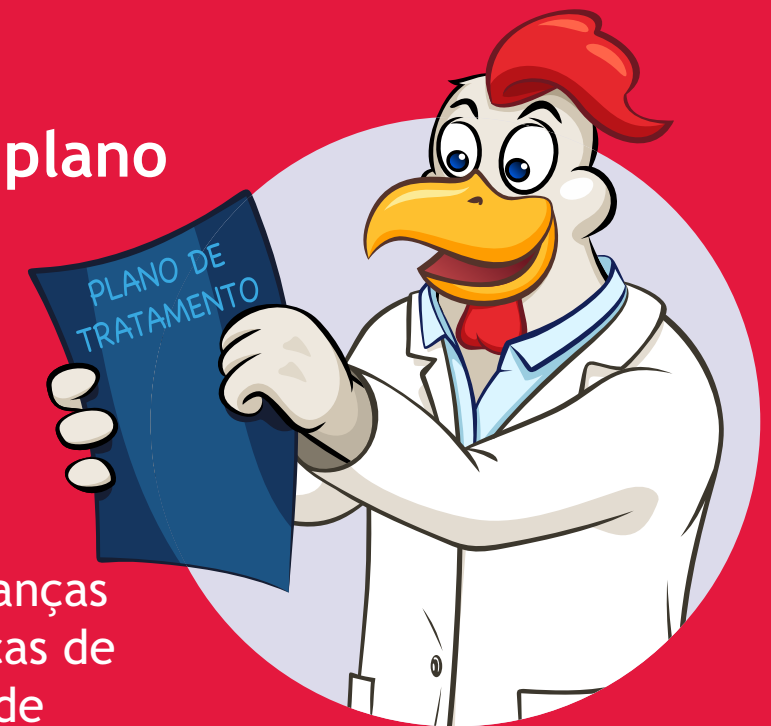
7. Restrição do diagnóstico diferencial

Use os resultados laboratoriais para restringir o diagnóstico diferencial. Consulte seu laboratório caso testes adicionais sejam necessários para confirmação.



8. Avaliação do plano de tratamento

Avalie o plano preliminar durante e após o curso da doença. Avalie o desempenho e, se necessário, faça mudanças responsivas nas práticas de gestão, cronogramas de vacinação, tratamentos etc.



9. Diagnóstico final

Agora que temos um diagnóstico final, faça mudanças nas práticas de gestão, cronogramas de vacinação, tratamentos, adaptações nutricionais etc.

